

**2 ДВИГАТЕЛЯ
IP68**



Выносной блок управления (кабель 4 м)



Проводная система сигнализации (провод 5 м)



Vortex

SANICUBIC® 2 XL SANICUBIC® 2 XL THREE PHASES

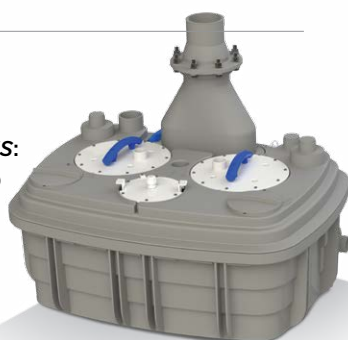
Оснащенный 2-мя мощными моторами **SANICUBIC® 2 XL** идеально подходит для отвода сточных вод от туалета, ванных комнат и кухонь. Дистанционная сигнализация устанавливается в любом удобном для вас месте! Установка **SANICUBIC® 2 XL** возможна в местах общественного пользования.

ТЕХНИЧЕСКИЕ ДАННЫЕ

- Тип насоса: двигатель с вихревой турбиной
- Максимальный расход:
SANICUBIC 2 XL – 40 м³/ч
SANICUBIC 2 XL THREE PHASES – 55 м³/ч
- Номинальность IP: IP68
- Объем резервуара: 120 л
- Полезный объем: 26 л
- Диаметр трубы откачивания:
Ø нар. 110 мм / Ø нар. 90 мм
- Диаметр отверстий:
 - 1 отверстие нар. 40 / 50 мм
 - 4 отверстия Ø нар. 40 / 50 / 100 / 110 мм
- Свободный проход: 55 мм
- Диаметр вентиляционного отверстия: Ø нар. 75 мм
- Нижняя высота входа: 189 мм
- Максимальная допустимая температура сточных вод:
70° С (максимум 5 минут)
- Вес: 88 кг
- Обратный клапан в комплекте

ОТКАЧИВАНИЕ ПО ВЕРТИКАЛИ
 ↑ 10 М (DN80) ↑ 6 М (DN100)

SANICUBIC 2 XL THREE PHASES:
 ↑ 14,5 М (DN80) ↑ 13 М (DN100)



ДАННЫЕ ДВИГАТЕЛЯ

- Двигатель: 2 мотора
- Электропитание:
SANICUBIC 2 XL – однофазное 220-240 В; 50 Гц / 60 Гц
SANICUBIC 2 XL THREE PHASES – трехфазное 220-400В, 50 / 60 Гц
- Номинальная мощность: 2 x 2000 Вт
SANICUBIC 2 XL THREE PHASES – 2x3500 Вт
- Максимальный входной ток: 16 А
SANICUBIC 2 XL THREE PHASES – 12 А
- Электрический тип: I
- Турбина: PA6

СИГНАЛИЗАЦИЯ

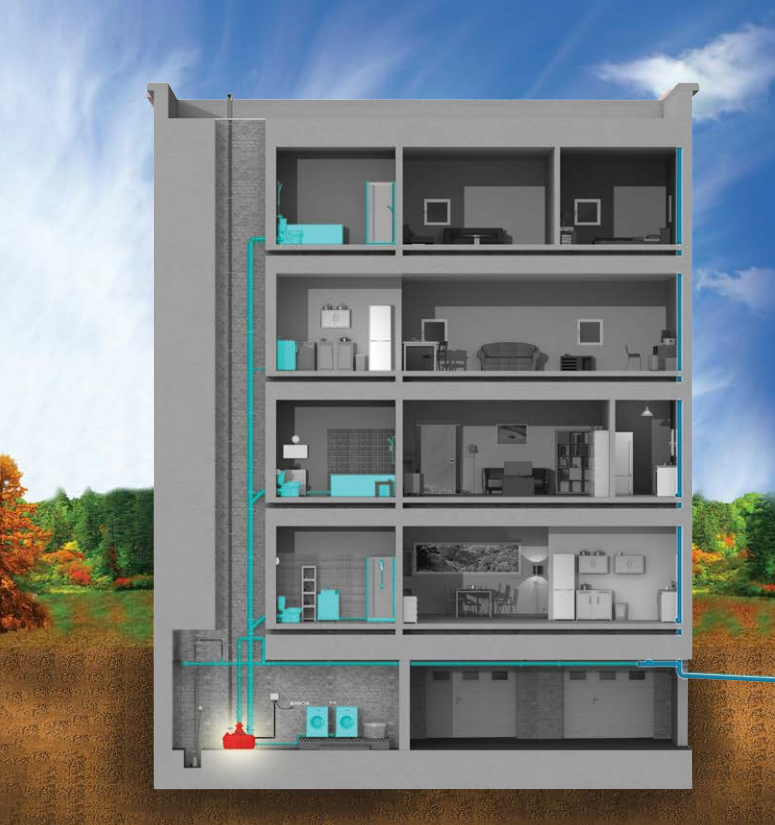
- Проводная звуковая и визуальная сигнализация
- Класс защиты: IP20
- Может быть подключен к системе управления зданием

БЛОК УПРАВЛЕНИЯ

- Внешний блок управления в комплекте
- Класс защиты: IPX4
- Длина кабеля: 4 м

ПРЕИМУЩЕСТВА

- Возможна поставка **SANICUBIC 2 XL THREE PHASES** (насосная станция с параметрами откачивания по вертикали до 16 метров)



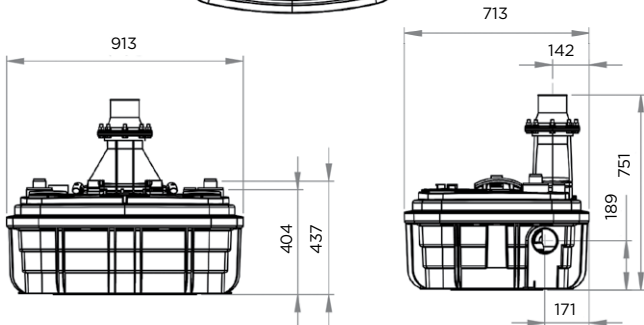
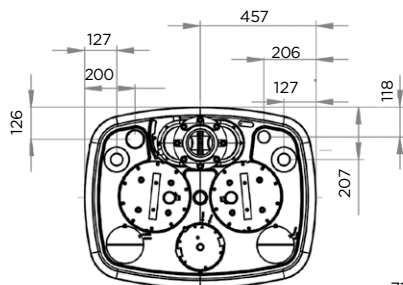
Коллективное жилье и коммерческие здания, рестораны, гостиницы или торговые центры.
Возможна поставка SANICUBIC 2 XL THREE PHASES.



Выносной блок управления



Выносная сигнализация



Производительность SANICUBIC для 6 квартир (от 10 до 12 человек)
 Расчетный расход = 15 м³/ч
 Внутренний диаметр трубы откачивания: 80 мм

| Откачивание по вертикали в м | Откачивание по горизонтали в м (ПВХ-трубы) | | | | | | | | | | | |
|------------------------------|--|----|----|----|----|----|----|----|----|-----|-----|-----|
| | 10 | 20 | 30 | 40 | 50 | 60 | 70 | 80 | 90 | 100 | 110 | 120 |
| 1 | ✓ | ✓ | ✓ | ✓ | ✓ | ✓ | ✓ | ✓ | ✓ | ✓ | ✓ | ✓ |
| 2 | ✓ | ✓ | ✓ | ✓ | ✓ | ✓ | ✓ | ✓ | ✓ | ✓ | ✓ | ✓ |
| 3 | ✓ | ✓ | ✓ | ✓ | ✓ | ✓ | ✓ | ✓ | ✓ | ✓ | ✓ | ✓ |
| 4 | ✓ | ✓ | ✓ | ✓ | ✓ | ✓ | ✓ | ✓ | ✓ | ✓ | ✓ | ✓ |
| 5 | ✓ | ✓ | ✓ | ✓ | ✓ | ✓ | ✓ | ✓ | ✓ | ✓ | ✓ | ✓ |
| 6 | ✓ | ✓ | ✓ | ✓ | ✓ | ✓ | ✓ | ✓ | ✓ | ✓ | ✓ | ✓ |
| 7 | ✓ | ✓ | ✓ | ✓ | ✓ | ✓ | ✓ | ✓ | ✓ | ✓ | ✓ | ✓ |

